



## Termix VVX-ID

### Fjärrvärmecentral för villor i fjärrvärmesystem

Värmeväxlare för primärsystem för värme och direkt varmvatten uppvärmning med en självverkande termostatisk/flödeskontrollventil. Avsedd för väggmontage.

#### Användningsområde

Termix VVX är en komplett lösning för varmvatten och värme med optimal säkerhet, effektiv värmeöverföring, servicevänlig konstruktion och kompakt uppbyggnad. Fjärrvärmecentralen används vid konvertering eller nyanslutning till fjärrvärme.

#### Fjärrvärme (FV)

Fjärrvärmecentralen är försedd med passbit och givarfickor för montage av värmemängdsmätare samt horisontellt monterade smutsfilter på samtliga kretsar. Primär- och sekundärvärme anslutningar valfritt upp och/eller ned. Kall- och varmvattenanslutningar som standard upp men kan på plats enkelt ändras till ned (kan som extra tillbehör levereras med anslutningar upp och ned).

#### Värme (VS)

Värmekretsen består av plattvärmeväxlare, säkerhetsventil, manometer, termometer (framledningstemperatur), avstängningsventiler, avluftningsventil, expansionskärl och cirkulationspump. Framledningstem-

peraturen regleras elektroniskt med utegivare och framledningsgivare. Beroende av effektbehov kan olika storlekar av värmeväxlare användas.

#### Varmvatten (VV)

Varmvatten produceras i värmeväxlaren och temperaturen regleras med en självverkande termostatisk ventil som kontrollerar varmvattentemperaturen genom flödeskontrollens principen. Den snabba stängningen av termostativentilen skyddar värmeväxlaren mot överhettning och förkalkning. Reglerventilen garanterar en stabil varmvattentemperatur även vid skiftande belastning. Värmeväxlaren kylvärmevättnet mycket effektivt, vilket ger väldigt god driftsekonomi. Termostativentilen arbetar också som bypass och håller fjärrvärmekulverten uppvärmd. Det innebär kortare väntetider under sommaren när fjärrvärme levereras med reducerad temperatur.

#### Option

Fjärrvärmecentralen kan också förses med termisk bypass som monteras innan värmemängdsmätaren.

#### Konstruktion

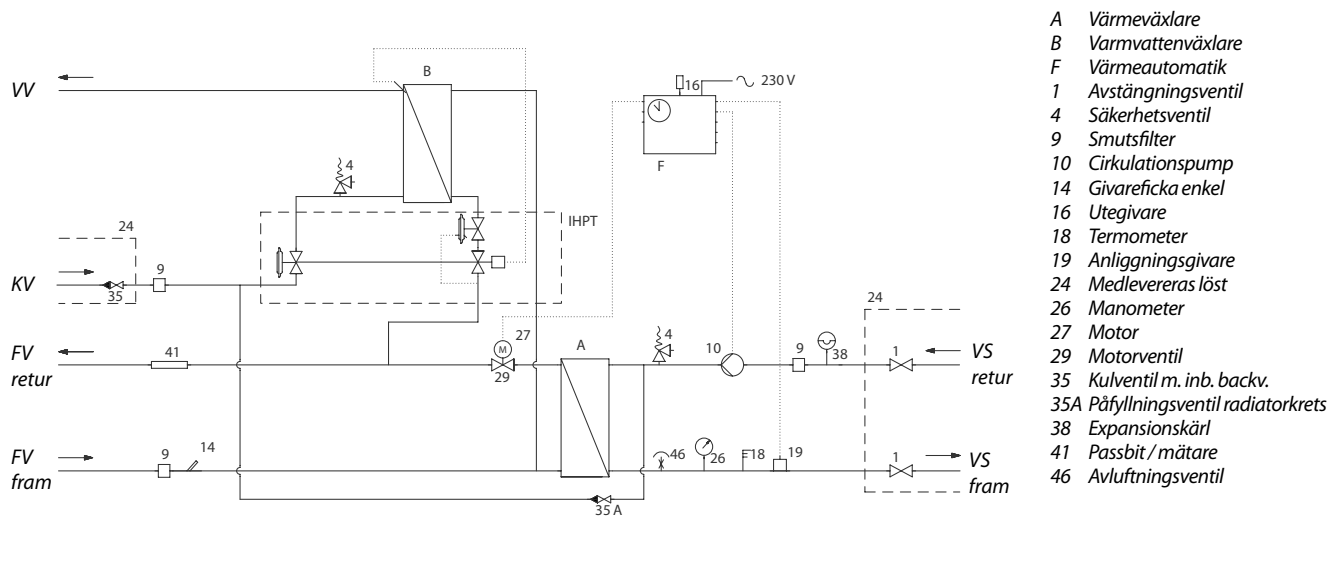
Alla rör och plattor är tillverkade i rostfritt stål. Kopplingar är tillverkade av mässing som tätas med packningar. Till Termix VVX levereras vitlackerad kåpa med lucka i attraktiv design.

## ÖVERSIKT

- Fjärrvärmecentral för villor
- Indirekt uppvärmning, Varmvattentemperaturreglering med en termostatisk/flödeskontrollventil
- Elektroniskt värmereglering med utegivare och framledningsgivare
- Kapacitet upp till 20 kW värme och 35 kW varmvatten
- Fungerar oberoende av differenstryck (0,5-6,0 bar)
- Kräver litet installationsutrymme
- Rör och plattor är tillverkade i rostfritt stål
- Minimal risk för kalkbildning och bakterieetablering

# Termix VVX-ID

## Flödesschema – exempel



### Tekniska data:

Arbetstryck: PN 16  
 Driftstemperatur:  $T_{max} = 120\text{ °C}$   
 Min diff tryck:  $p_{min} = 0,5\text{ bar}$   
 Löd material: Koppar

**Vikt inkl. skåp:** 35 kg  
 (inkl. emballage)

**Skåp:** Vitlackerad stålplåt

### Dimension (mm):

Utan skåp: H 750 x B 500 x D 360  
 Med skåp: H 800 x B 540 x D 430

### Anslutningar:

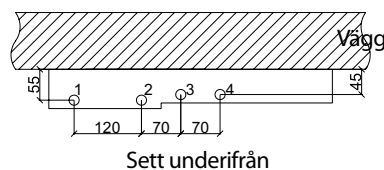
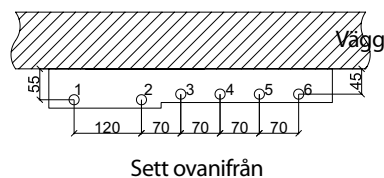
- 1 Fjärrvärme (FV) framledning
- 2 Fjärrvärme (FV) returledning
- 3 Radiator (VS) framledning
- 4 Radiator (VS) returledning
- 5 Varmvatten (VV)
- 6 Kallvatten (KV)

### Anslutningar (Röranslutning):

FV+ VS+ VV + KV: G 3/4" (inv. gänga)

### Option:

- Veckour
- VVC kit
- VVC pump
- Termisk bypas
- Rumstermostat
- Kan levereras med värmestyrning Siemens RVA



### Kapacitet varmvatten (exempel)

| Växlar typ | Effekt kW | Primär framl. Temp. °C | Primär retur. Temp. °C | Kall-/VV Temp. °C | Tryckfall Prim./Sek. kPa | Flöde Prim./Sek. l/s |
|------------|-----------|------------------------|------------------------|-------------------|--------------------------|----------------------|
| VVX-ID 3-x | 34        | 65                     | 21                     | 10/50             | 13,9/6,6                 | 0,18/0,2             |

### Kapacitet värme (exempel)

| Växlar typ | Effekt kW | Primär framl. Temp. °C | Primär retur. Temp. °C | Sek. Temp. °C | Tryckfall Prim./Sek. kPa | Flöde Prim./Sek. l/s |
|------------|-----------|------------------------|------------------------|---------------|--------------------------|----------------------|
| VVX-ID x-2 | 18        | 100                    | 62                     | 60/80         | 23,6/14,9                | 0,11/0,22            |
|            |           |                        | 41                     | 40/60         | 3,5/15,5                 | 0,07/0,22            |

**Danfoss District Heating AB** · Marieholmsgatan 10C · 415 02 Göteborg  
 Tel.: 031-197 400 · Fax: 031-196 650 · ddh.info@danfoss.com · www.ddh.danfoss.com

Danfoss tar ej på sig något ansvar för eventuella fel i kataloger, broschyrer eller annat tryckt material. Danfoss förbehåller sig rätt till (konstruktions) ändringar av sina produkter utan föregående avisering. Det samma gäller produkter upptagna på inestående order under förutsättning att redan avtalade specifikationer ej ändras. Alla varumärken i det här materialet tillhör respektive företag. Danfoss och Danfoss logotyp är varumärken som tillhör Danfoss A/S. Med ensamrätt.